



ATTACK/ BODY



PRESENTAZIONE DI PRODOTTO

.340 ACTIVE UP

Programma per trattare
la perdita di tono

FEBBRAIO 2024



AROSHA
AESTHETIC SCIENCE

COME AFFRONTARE LA *PERDITA* *DI TONO?*



PROBLEMA

LA PERDITA DI TONO

Il tono del corpo umano è soggetto ad un calo determinato da una varietà di fattori genetici, tra cui il naturale processo di invecchiamento che, associato ad uno stile di vita prevalentemente sedentario, diete e dimagrimento, provoca:

- MANCANZA O PERDITA DI TONO
- UNA DIMINUZIONE DELL'ELASTICITÀ DELLA PELLE
- COMPARSA DI SMAGLIATURE



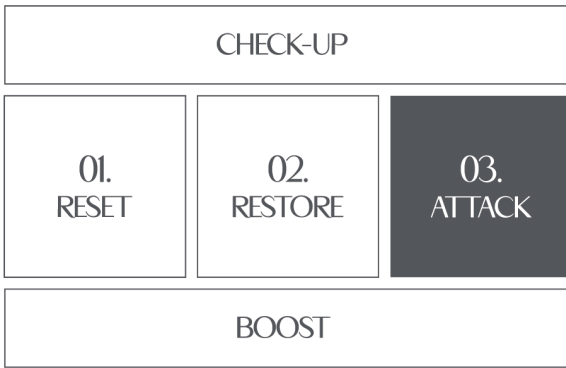
SOLUZIONE

UN'AZIONE MIRATA

È quindi fondamentale adottare un approccio integrato per contrastare questi inestetismi, promuovendo uno stile di vita attivo e sano.

Grazie inoltre alla scelta di trattamenti mirati, favoriamo un nuovo processo di TONIFICAZIONE e RIMODELLAMENTO del proprio corpo mediante:

- RINNOVAMENTO DELLE FIBRE ELASTICHE
- STIMOLAZIONE DELLA SINTESI DI NUOVO COLLAGENE
- MIGLIORAMENTO DEL SISTEMA IDRATANTE NATURALE DELLA PELLE



LA PROPOSTA DI AROSHA

UNA NUOVA DIMENSIONE DI GIOVINEZZA E VITALITÀ PER LA TUA PELLE

.340 ACTIVE UP incluso nella terza ed ultima fase ATTACK del metodo Arosha è un trattamento professionale studiato per:

- RASSODARE
- RISTRUTTURARE
- TONIFICARE

OGNI KIT CONTIENE 4 TRATTAMENTI PER CLIENTE

- ✓ nr.4 .341 B-TONE 10ml
- ✓ nr.2 .342 REDEFINE MASK 75 ml (sessione 1 e 3)
- ✓ nr.2 .343 UP&TONE 250ml (sessione 2 e 4)

.341 B-TONE

SIERO BIFASICO EFFETTO RISTRUTTURANTE

Trattamento ad effetto ristrutturante ed altamente nutriente.



PROBLEMI

- Mancanza o perdita di tono
- Mancanza di elasticità
- Smagliature di recente formazione

EFFETTI

- Ristrutturante
- Elasticizzante
- Nutriente
- Protettivo

ATTIVI FUNZIONALI: ARCHITEKT DEFINE, COLLAGENE IDROLIZZATO, FERMENTOIL, OLI VEGETALI (ROSA MOSQUETA, JOJOBA, MANDORLE DOLCI E ARGAN)

341 B-TONE

SIERO BIFASICO EFFETTO RISTRUTTURANTE

Si tratta di trattamento ad effetto ristrutturante composto da in due fasi sinergiche :

1. Una fase **oleosa** che contrasta l'insorgenza di smagliature e nutre la pelle in profondità, rendendola morbida e setosa
2. Una fase **acquosa** arricchita della tecnologia ARCHITEKT DEFINE che combatte gli effetti della gravità

Grazie alla sua elevata composizione in preziosi oli, prepara la pelle con un'intensa azione rigenerante, rendendola più:

- Distesa
- Nutrita
- Ricettiva al successivo trattamento urto

.342 REDEFINE MASK ^{NEW}

FOCUS PRODOTTI

MASCHERA EFFETTO RASSODANTE ED ELASTICIZZANTE

Formulata per contrastare il rilassamento cutaneo e migliorare l'aspetto di smagliature di recente formazione.



PROBLEMI

- Mancanza o perdita di tono
- Mancanza di elasticità
- Smagliature di recente formazione

EFFETTI

- Rassodante
- Tonificante
- Idratante
- Protettivo

ATTIVI FUNZIONALI: ARCHITEKT DEFINE, COLLAGENE IDROLIZZATO, BETAINA, MENTOLO.

OCCLUSIONE



WAVESHAPE 3.0



WORK OUT



NEW

.342 REDEFINE MASK

SESSIONE 1- 3

Grazie ai principi attivi contenuti e alla sua consistenza in gel, si presta a metodiche ed apparecchiature differenti che permettono di rigenerare e stimolare la pelle sia dall'esterno che dall'interno, offrendo alla cliente la massima esperienza di efficacia e benessere.

La maschera si lascia in posa per 30 minuti come segue:

- **IN OCCLUSIONE:** funge da maschera total body, apportando alla cute tutti i benefici derivanti dalle sostanze funzionali presenti al suo interno.
- **IN OCCLUSIONE IN COMBINAZIONE CON LO SPECIALE ACTIVE UP WORK OUT:** si presta ad esercizi mirati che ne potenziano gli effetti. All'interno della sua formulazione contiene Actigym™, uno speciale principio attivo la cui efficacia è estremamente più intensa se accompagnata da attività fisica.
- **IN COMBINAZIONE CON WAVESHAPE 3.0:** grazie alla sua consistenza in gel, può essere applicata e utilizzata in combinazione a ELETTRICITÀ e ULTRASUONI che ne massimizzano i risultati.

Arricchita con MENTOLO si contraddistingue per la sua azione rinfrescante e defaticante, rendendo ancora più piacevole sia l'esperienza del work out che l'applicazione in abbinamento all'apparecchiatura.



.343 UP&TONE

BENDAGGIO EFFETTO RASSODANTE ED ELASTICIZZANTE

Trattamento cosmetico ad effetto rassodante ed elasticizzante



PROBLEMI

- Mancanza o perdita di tono
- Mancanza di elasticità
- Smagliature di recente formazione

EFFECTS

- Rassodante
- Ristrutturante

ATTIVI FUNZIONALI: ARCHITEKT DEFINE.

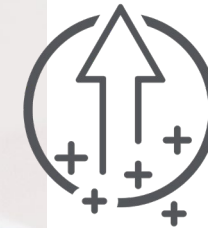


.343 UP&TONE

SESSIONE 2 - 4

Per sfruttare al massimo tutta la potenzialità e i benefici della tecnica di occlusione si utilizza il bendaggio ad effetto rassodante ed elasticizzante da applicare e lasciare in posa per circa 30 minuti come in una delle seguenti modalità :

- **IN OCCLUSIONE:** il bendaggio viene applicato e avvolto dal cartene, favorendo e potenziando così l'assorbimento dei principi attivi in esso contenuti.
- **IN COMBINAZIONE CON WAVESHape 3.0:** l'elettrostimolazione e gli ultrasuoni massimizzano i benefici del trattamento.



.345 TONING PLUS

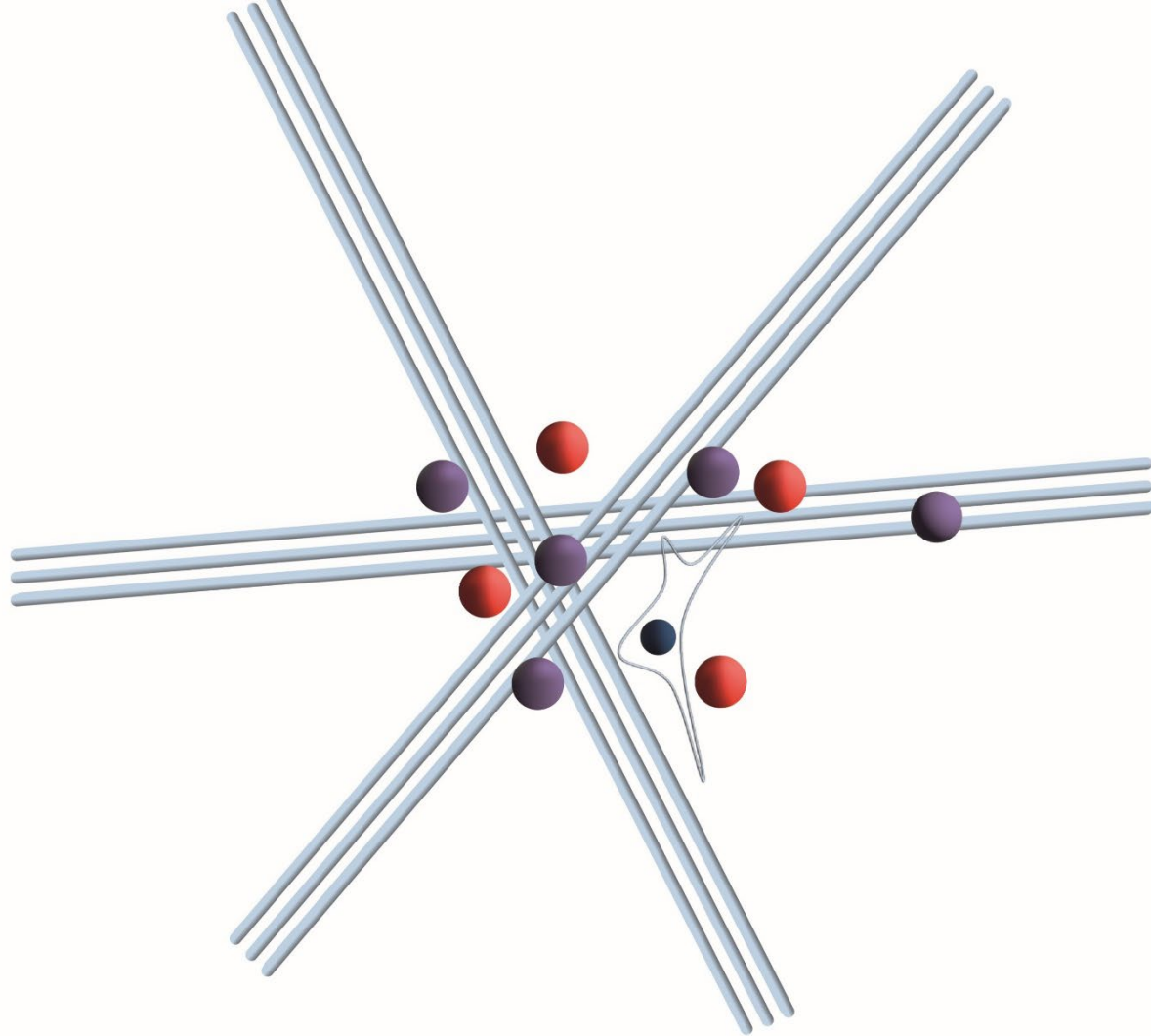


PER COMPLETARE IL TRATTAMENTO *IN CABINA*

CREMA EFFETTO RASSODANTE ED ELASTICIZZANTE

Ricca crema da massaggio ad effetto rassodante ed elasticizzante sviluppata con tecnologia **Architekt Define Technology** che combatte gli effetti della gravità ristrutturando le fibre elastiche, stimola la sintesi di nuovo collagene e migliora il naturale sistema di idratazione della pelle, rendendola più compatta, tonica e soda. La sua formula è inoltre arricchita con **Burro di Karitè** e **Oli vegetali** ad azione emolliente, elasticizzante e intensamente nutrienti.

ATTIVI FUNZIONALI: ARCHITEKT DEFINE, BURRO DI KARITÈ'.



INNOVAZIONE TECNOLOGICA E ATTIVI FUNZIONALI

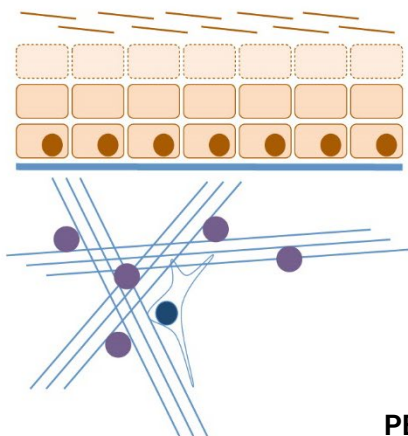
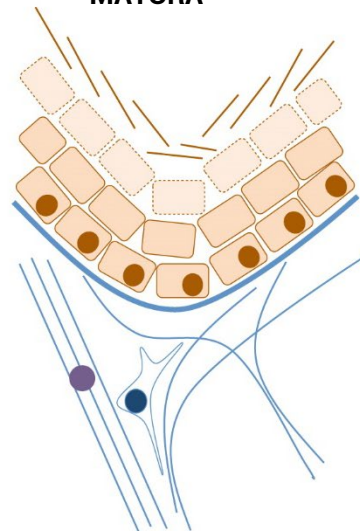
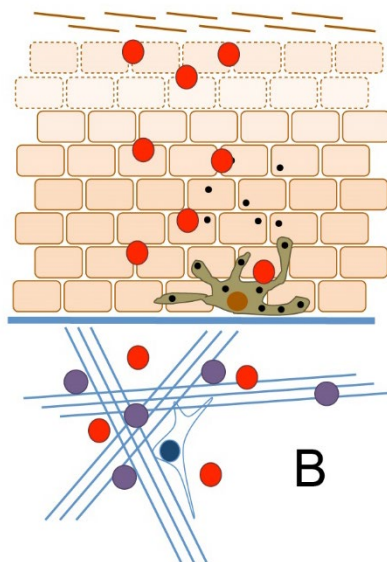
ARCHITEKT DEFINE

La nuova linea **ACTIVE UP** è caratterizzata dalla speciale tecnologia **ARCHITEKT DEFINE**, un vero e proprio architetto del ringiovanimento cutaneo che agisce sui diversi fronti dell'impalcatura strutturale della pelle per:

- combattere gli **effetti della gravità** ristrutturando le fibre elastiche
- stimolare la sintesi di **nuovo collagene**
- migliorare il naturale sistema di **idratazione della pelle**.

ARCHITEKT DEFINE TECHNOLOGY combina il lavoro di tre attivi con funzioni specifiche diverse:

1. Idrossiprolisilano
2. Hydagen® Aquaporin
3. Actygy®

PELLE
GIOVANEPELLE
MATURAPELLE MATURA TRATTATA
CON IDROSSIPROLISILANO

B

- Silicio
- Idrossiprolina
- Fibre di collagene
- Cheratinociti
- Fibroblasti

1) IDROSSIPROLISILANO

Si tratta di una combinazione tecnologica di silicio organico, con funzione ristrutturante dell'impalcatura cutanea, e idrossiprolina, che ottimizza la sintesi di collagene. Il silicio è un componente essenziale della pelle: interagendo con le proteine elastiche e strutturali, quali ad esempio le fibre di collagene, l'elastina o i proteoglicani, garantisce un'organizzazione ottimale del tessuto dermico.

Con l'avanzare dell'età, tuttavia, la quantità di silicio organico tende a degradarsi e a perdere la sua attività, provocando un crollo dell'architettura del tessuto cutaneo.

Legato all'idrossiprolina, viene però stabilizzato e può pertanto mantenere la sua attività ristrutturante. L'idrossiprolina, invece, è uno dei principali aminoacidi che compongono il collagene e legata al Silicio ne sfrutta la sua capacità "carrier", ovvero di trasportatore.

Data la sua alta affinità per il tessuto dermico, infatti, il silicio tende ad aderire ai compartimenti cutanei in cui si trova naturalmente consentendo all'idrossiprolina di penetrare negli strati più profondi della pelle, aumentandone la biodisponibilità, ed agendo più efficacemente nella sostituzione delle fibre di collagene danneggiate.



2) HYDAGEN® AQUAPORIN

È un principio attivo altamente tecnologico in grado di garantire un'idratazione sia a breve che a lungo termine, e allo stesso tempo in grado di rinforzare la funzione barriera riducendo la perdita di acqua transepidermica (TEWL).

Hydagen Aquaporin agisce sui "water channels" conosciuti come Acquaporine (AQP), grandi proteine incapsulate nelle membrane delle cellule che fanno passare molto velocemente l'acqua dall'esterno all'interno delle cellule e viceversa, come dei veri e propri pori.

La scoperta delle Acquaporine è piuttosto recente ed è valsa il premio Nobel per la chimica nel 2003 a P. Agre e R. Mackinnon.

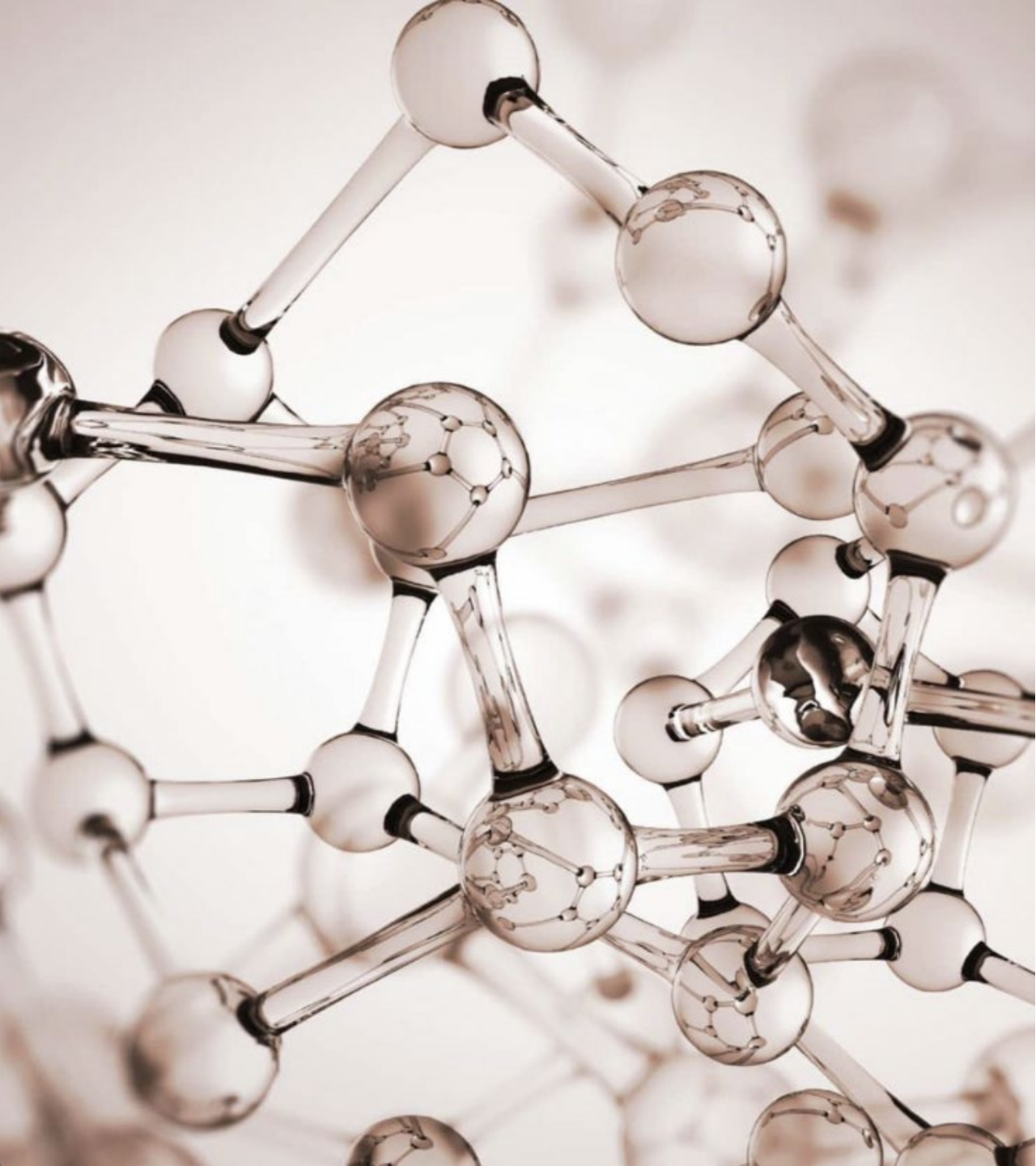


3) ACTYGYM®

Attivo funzionale di origine marina ottenuto tramite biotecnologie a partire dal metabolismo di un microorganismo, un plankton proveniente dall'Isola di Bermuda.

Tonifica i contorni del corpo e ne ridefinisce la silhouette. Imita l'effetto dell'esercizio fisico di resistenza: aumenta il rilascio di adiponectina, favorisce l'aumento dell'attività mitocondriale dei muscoli e la produzione di ATP, modula l'espressione dei geni che regolano l'adipogenesi.

I risultati sono estremamente più intensi se accompagnati da attività fisica.



INGREDIENTI ATTIVI

COLLAGENE IDROLIZZATO

Il collagene è una proteina fibrosa e uno dei maggiori componenti del derma. Applicato sulla pelle ne aumenta turgore, compattezza e spessore. L'idrolizzato di collagene viene ottenuto tramite idrolisi, processo capace di scomporre le sue lunghe catene native in frammenti di ridotte dimensioni, rendendone più semplice la penetrazione e assorbimento attraverso la cute.



INGREDIENTI ATTIVI

OLI VEGETALI (ROSA MOSQUETA, JOJOBA, MANDORLE DOLCI e ARGAN)

Grazie all'elevata composizione in acidi grassi essenziali, hanno proprietà altamente idratanti ed emollienti. Sono inoltre ricchi di fitosteroli e sostanze antiossidanti che prevengono l'invecchiamento della pelle e contribuiscono alla rigenerazione dei tessuti. Infine, grazie alle loro proprietà rigeneranti ed elasticizzanti, risultano ideali per prevenire la formazione di smagliature e migliorare la cicatrizzazione della pelle.



INGREDIENTI ATTIVI

FERMENTOIL

Grazie alla tecnologia di fermentazione, brevettata in collaborazione con il Korea Research Institute of Bioscience & Biotechnology, e all'impiego del microrganismo *Pseudozyma Sp.*, noto per pulire gli oli di scarto nell'oceano, è stato creato un eccezionale mix di oli fermentati tra cui Oliva, Argan, semi di Girasole, erba coreana- *Glycyrrhiza uralensis* e Shiunko. Rispetto a quelli tradizionali, presentano una consistenza superiore, offrendo potenti benefici idratanti e di penetrazione cutanea, e vantano un'azione antiossidante, protettiva e rigenerante intensa, insieme a proprietà anti-irritazione e antinfiammatorie.



INGREDIENTI ATTIVI

BETAINA

Sostanza naturale estratta dalla barbabietola da zucchero (*Beta vulgaris*), a cui deve il proprio nome. Grazie alla sua solubilità ed alla capacità di rendere coese le molecole di acqua, è un ottimo ingrediente ad azione idratante ed umettante. La capacità di contrastare i processi di invecchiamento cellulare e di combattere i radicali liberi ne fanno inoltre un principio attivo dalla spiccata azione riparatrice e protettiva dei tessuti.



INGREDIENTI ATTIVI

MENTOLO

Grazie alla sua particolare struttura chimica che lo caratterizza, si contraddistingue per la sua azione rinfrescante e defaticante.



PLUS RECAP

CARATTERISTICHE PRINCIPALI

- › **ARCHITEKT DEFINE TECHNOLOGY**
Un vero e proprio architetto del ringiovanimento cutaneo che ridona alla struttura della pelle compattezza e tonicità
- › **RISULTATI IMMEDIATI**
Visibili e misurabili fin dal primo trattamento in cabina
- › **MANI LIBERE**
Pochi passaggi fondamentali per ottenere risultati scientificamente provati
- › **PRONTO ALL'USO**
All'interno del kit sono presenti tutti i prodotti nella quantità necessaria per effettuare subito il trattamento completo
- › **COMBINABILE CON TECNOLOGIE**
L'elettrostimolazione/ultrasuoni per massimizzare i benefici del trattamento. Gli ultrasuoni della Waveshape 3.0 vengono erogati in modo controllato e mirato, portando al riscaldamento del tessuto e generando numerosi benefici: stimolano la naturale risposta di guarigione delle ferite del corpo, influenzano la produzione di collagene endogeno, ispessiscono i tessuti connettivi della pelle e creano un effetto rassodante e rigenerante.
- › **ACTIVE UP WORK OUT**
Esercizi mirati da svolgere in cabina per intensificare l'effetto e i benefici dei prodotti applicati

CONSIGLIO PROFESSIONALE

PER RAGGIUNGERE RISULTATI GARANTITI

RESET

nr. 1 trattamento .100 DETOXY



RESTORE

nr. 4 trattamenti .200 NIO DRAIN +



ATTACK : SCEGLI la soluzione migliore. Di che cosa hai bisogno?

OPZIONE 1 – cellulite : nr. 4 trattamenti .330 FIBROCEL+

OPZIONE 2 – adiposità localizzata : nr. 4 trattamenti .320 LIPOFIT



BEAUTY
TIP!

Dopo aver trattato intensamente il corpo con un'azione detossinante, drenante e anticellulite o contro le adiposità localizzate è normale notare lassità cutanea.

È quindi importante eseguire un'ulteriore sessione di CHECK-UP al termine di un protocollo Arosha completo, al fine di valutare un programma rassodante per recuperare elasticità e tono della pelle!



PROTOCOLLO RASSODANTE DOMICILIARE

LA PERFETTA BEAUTY ROUTINE A CASA



BOOST

Per risultati perfetti e duraturi abbinare il trattamento professionale ad una mirata routine domiciliare.

La proposta Arosha per la beauty routine quotidiana è:

» **.518 B-TONE**

Siero bifasico effetto ristrutturante

» **.522 UP&TONE PANTS**

Pants pre-imbibiti effetto rassodante ed elasticizzante



AROSHA
AESTHETIC SCIENCE

BOOST / BODY



PER COMPLETARE IL TRATTAMENTO A CASA

SIERO BIFASICO EFFETTO RISTRUTTURANTE

Trattamento ad effetto ristrutturante in due fasi sinergiche:

- La fase **oleosa** superiore, arricchita con gli oli di Mandorle Dolci, Jojoba, Rosa Mosqueta e un compound di oli fermentati (Oliva, Argan, semi di Girasole, erba coreana Glycyrrhiza Uralensis e Shiunko), contrasta l'insorgenza di smagliature e nutre la pelle in profondità, rendendola morbida e setosa.
- La fase **acquosa** inferiore, invece, è potenziata con la speciale tecnologia Architekt Define Technology che combatte gli effetti della gravità ristrutturando le fibre elastiche, stimola la sintesi di nuovo collagene e migliora il naturale sistema di idratazione della pelle, rendendola più compatta, tonica e soda.

Grazie alla sua innovativa formulazione bifasica si applica facilmente e viene assorbito rapidamente senza ungere.

BOOST / BODY



PER COMPLETARE IL TRATTAMENTO A CASA

PANTS PRE-IMBIBITI AD EFFETTO RASSODANTE ED ELASTICIZZANTE

Trattamento cosmetico ad effetto rassodante ed elasticizzante sviluppato con tecnologia Architekt Define Technology che:

- **combatte** gli effetti della gravità ristrutturando le fibre elastiche
- **stimola** la sintesi di nuovo collagene
- **migliora** il naturale sistema di idratazione della pelle, rendendola più compatta, tonica e soda.

Arricchito con Mentolo regala una sensazione di freschezza e comfort ad ogni suo utilizzo



CROWNER



BROCHURE & LEAFLET



COMUNICAZIONE

- Social Kit
- Video Tutorial
- Brochure B2B
- Flyer B2C
- Crowner B2B
- Crowner B2C
- Foto di prodotto

TUTORIALS



SOCIAL KIT



NB: tutti i materiali sono scaricabili visitando la piattaforma [Events Arosha](#)

AROSHA
AESTHETIC SCIENCE

arosha.it